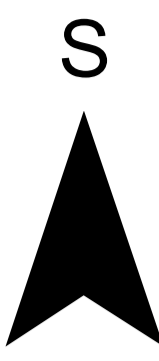


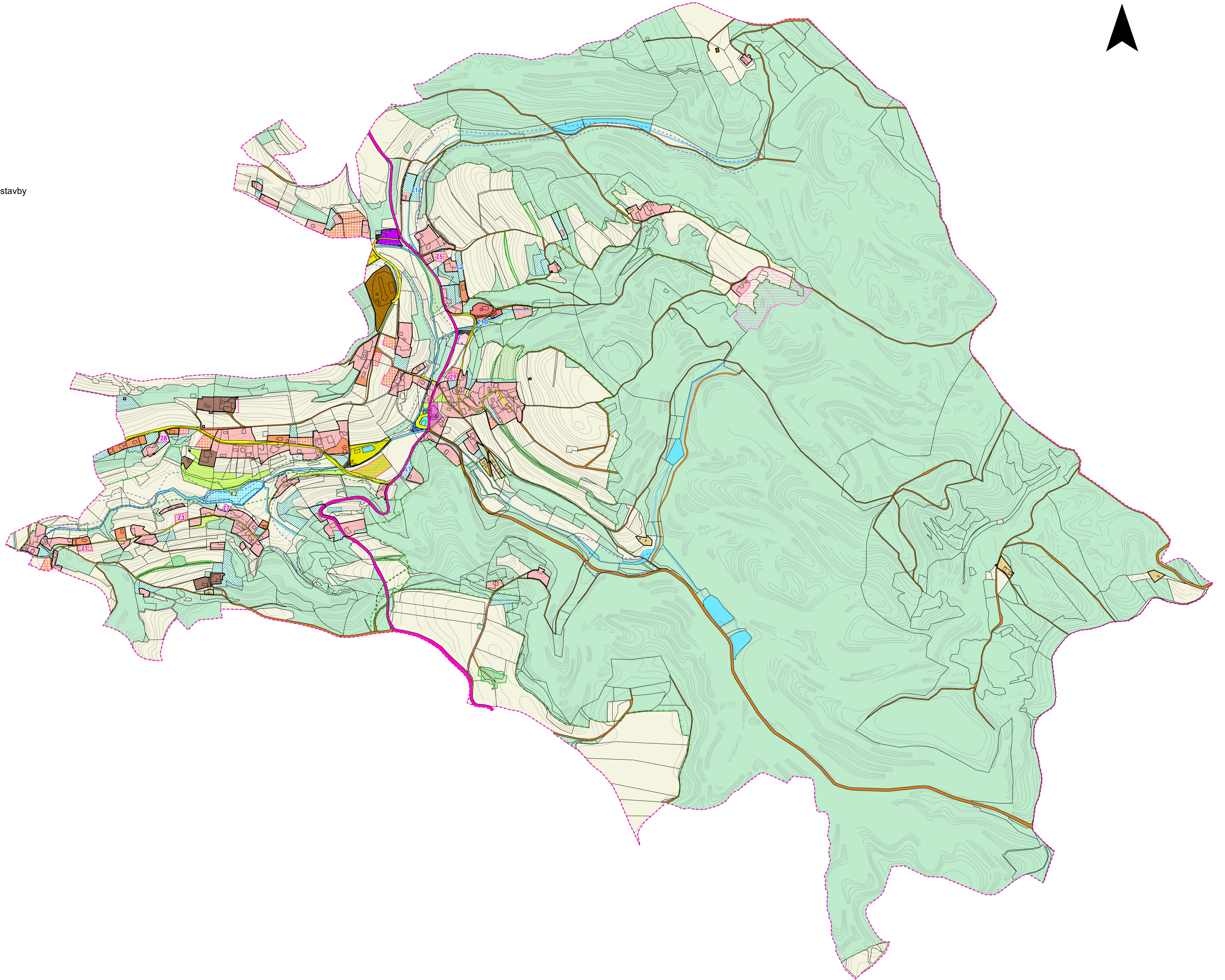
# ÚZEMNÍ PLÁN KACANOVY

## úplné znění po Změně č. 1 a 2

### 2 / HLAVNÍ VÝKRES



- stav návrh
- zastavěné a zastavitelné území**
- plochy bydlení**
- zástavba nízkopodlažní obytná
  - zástavba nízkopodlažní obytná s limitovanou plochou zástavby
  - zástavba obytná
  - zahrady v obytné zóně
- plochy rekreace**
- plochy sportovní a rekreační, rekreace aktivní
  - zástavba pro rodinnou rekreaci
- plochy smíšené obytné**
- zástavba nízkopodlažní obytná smíšená
- plochy výrobní**
- výroba průmyslová čistá, lehká, služby
  - výroba zemědělská a lesní
- veřejná infrastruktura**
- plochy občanského vybavení**
- vybavení občanské místního významu
  - vybavení občanské nadmístního významu
  - vybavení občanské s indexem konkrétní funkce
  - hřbitov
- plochy dopravní infrastruktury**
- dopravní plochy s indexem konkrétní funkce
  - silnice III. třídy
  - kommunikace místní
  - kommunikace účelové
- plochy technické infrastruktury**
- plochy technického vybavení
  - plocha pro obnovu mlýnského náhonu
- nezastavěné území**
- plochy krajinné smíšené**
- vodní plochy a toky
  - doprovodná zeleň
  - mokřady mimo les
- plochy zemědělské produkce**
- zemědělský půdní fond
- plochy lesní produkce**
- les
- hranice**
- hranice zastavitelného území
  - hranice ploch zeleně
  - hranice zastavěného území 4. 11. 2023
  - hranice řešeného území
- indexy**
- OÚ obecní úřad, kulturní zařízení
  - HZ hasičská zbrojnice
  - P parkoviště
  - G garáže
  - výhybna
- LIMITY NAVRŽENÉ ÚP**
- historicky a urbanisticky hodnotné území
  - hranice ÚSES - regionální biocentrum RBC 386
  - hranice ÚSES - nadregionální biokoridor
  - hranice ÚSES - lokální biokoridor
  - hranice ÚSES - interakční prvek
  - hranice údolní nivy
  - území ochrany kulturních hodnot



ÚZEMNÍ PLÁN KACANOVY			
úplné znění po Změně č. 1 a 2			
POŘIZOVATEL	Městský úřad Turnov		
PROJEKTANT	Ing. Eduard Žaluda		
ZHOTOVITEL	ŽALUDA, projektová kancelář		
AUTORSKÝ KOLEKTIV	Ing. Eduard Žaluda, Ing. arch. Alena Švandeliková, RNDr. Ing. Miroslav Vrtiška, Ph.D., Mgr. Michal Bobr, Ing. arch. Rostislav Aubrecht		
<b>HLAVNÍ VÝKRES</b>	VÝKRES Č.	PARÉ	DATA <b>III/2024</b>
	2		MĚŘÍTKO <b>1 : 5 000</b>